

# NIVIKA CENTER

VÄXJÖ KOMMUN

## PLAN 06-16, 18

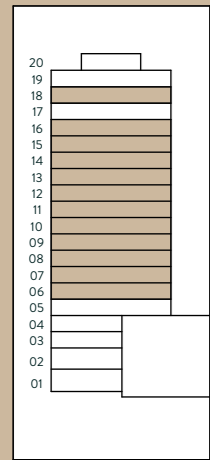
LÄGENHETSFÖRDELNING PER PLAN:

1 RUM OCH KÖK	-	6 ST
2 RUM OCH KÖK	-	4 ST
3 RUM OCH KÖK	-	0 ST

TOTALT ANTAL LÄGENHETER

PLAN 06-16, 18:

120 ST



LÄGENHETSFÖRDELNING TOTALT:

1 RUM OCH KÖK	-	92 ST
2 RUM OCH KÖK	-	64 ST
3 RUM OCH KÖK	-	3 ST

TOTALT ANTAL LÄGENHETER:  
159 ST

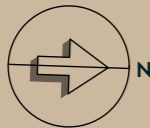
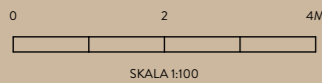
LÄGENHETSTYP:

<span style="display:inline-block; width:10px; height:10px; background-color:orange;"></span>	-	1 ROK
<span style="display:inline-block; width:10px; height:10px; background-color:lightgrey;"></span>	-	2 ROK
<span style="display:inline-block; width:10px; height:10px; background-color:darkgrey;"></span>	-	3 ROK

FÖRKLARING:

<span style="border:1px solid black; padding:2px;">G</span>	GÅRDEROB (GL = LINNESKÅP)		SPISHÄLL
<span style="border:1px solid black; padding:2px;">K/F</span>	KYL / FRY		KLÄDHÄNGARE
<span style="border:1px solid black; padding:2px;">DM</span>	DISKMASKIN		KOMBIMASKIN
<span style="border:1px solid black; padding:2px;">ST</span>	STÄDSKÅP		

RUMSHÖJD 2,56 M. LOKALA NEDSÄNKNINGAR AV UNDERTAK FÖREKOMMER.  
MED RESERVATION FÖR ÄNDRINGAR.



**nivika.**

1 ROK 29,3 m<sup>2</sup>

LGH 1507	LGH 2107
LGH 1607	LGH 2207
LGH 1707	LGH 2307
LGH 1807	LGH 2407
LGH 1907	LGH 2507
LGH 2007	LGH 2707

1 ROK 29,3 m<sup>2</sup>

LGH 1508	LGH 2108
LGH 1608	LGH 2208
LGH 1708	LGH 2308
LGH 1808	LGH 2408
LGH 1908	LGH 2508
LGH 2008	LGH 2708

1 ROK 29,3 m<sup>2</sup>

LGH 1509	LGH 2109
LGH 1609	LGH 2209
LGH 1709	LGH 2309
LGH 1809	LGH 2409
LGH 1909	LGH 2509
LGH 2009	LGH 2709

2 ROK 45,4 m<sup>2</sup>

LGH 1506	LGH 2106
LGH 1606	LGH 2206
LGH 1706	LGH 2306
LGH 1806	LGH 2406
LGH 1906	LGH 2506
LGH 2006	LGH 2706

2 ROK 45,4 m<sup>2</sup>

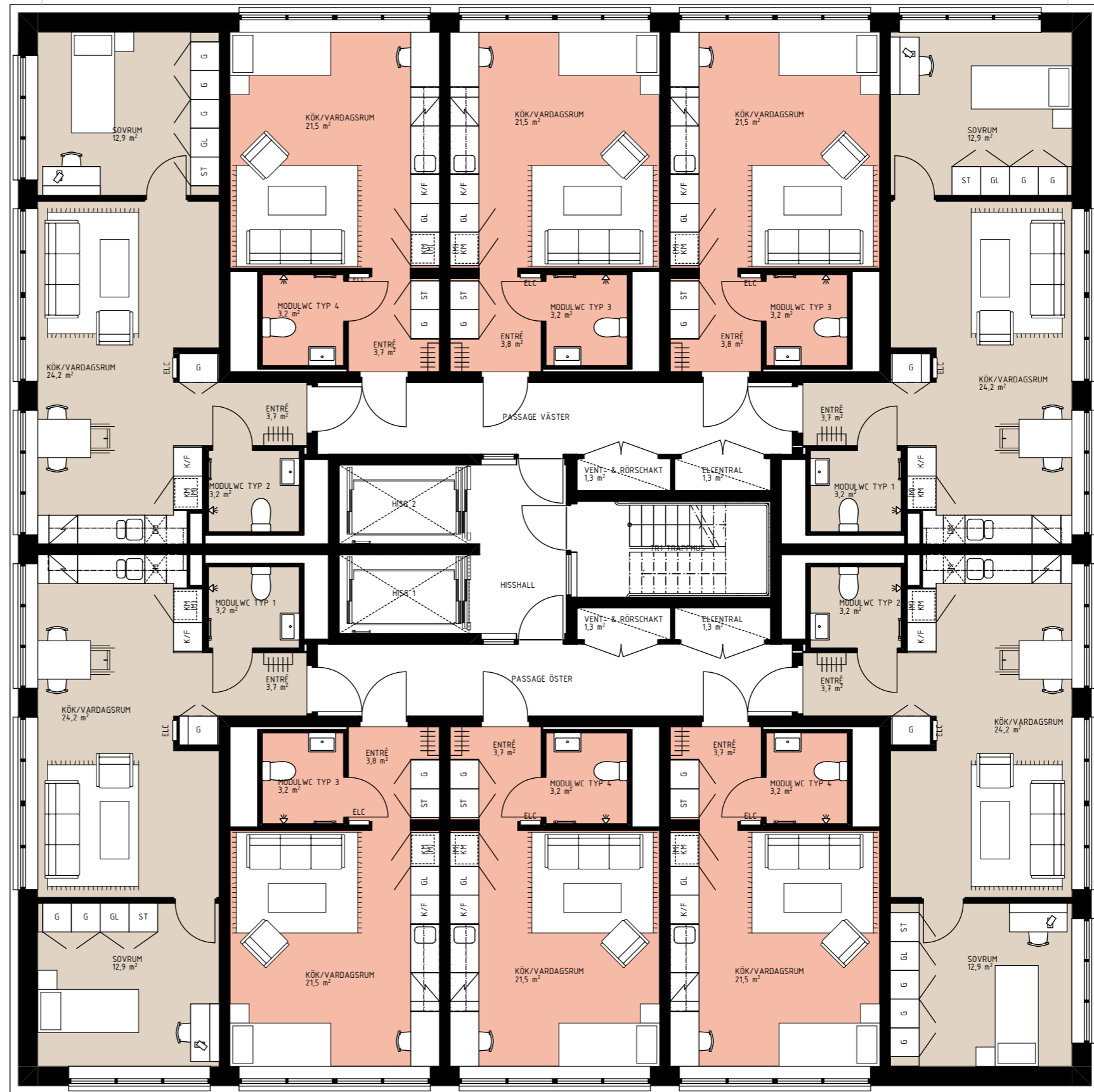
LGH 1505	LGH 2105
LGH 1605	LGH 2205
LGH 1705	LGH 2305
LGH 1805	LGH 2405
LGH 1905	LGH 2505
LGH 2005	LGH 2705

2 ROK 45,4 m<sup>2</sup>

LGH 1510	LGH 2110
LGH 1610	LGH 2210
LGH 1710	LGH 2310
LGH 1810	LGH 2410
LGH 1910	LGH 2510
LGH 2010	LGH 2710

2 ROK 45,4 m<sup>2</sup>

LGH 1501	LGH 2101
LGH 1601	LGH 2201
LGH 1701	LGH 2301
LGH 1801	LGH 2401
LGH 1901	LGH 2501
LGH 2001	LGH 2701



1 ROK 29,3 m<sup>2</sup>

LGH 1504	LGH 2104
LGH 1604	LGH 2204
LGH 1704	LGH 2304
LGH 1804	LGH 2404
LGH 1904	LGH 2504
LGH 2004	LGH 2704

1 ROK 29,3 m<sup>2</sup>

LGH 1503	LGH 2103
LGH 1603	LGH 2203
LGH 1703	LGH 2303
LGH 1803	LGH 2403
LGH 1903	LGH 2503
LGH 2003	LGH 2703

1 ROK 29,3 m<sup>2</sup>

LGH 1502	LGH 2102
LGH 1602	LGH 2202
LGH 1702	LGH 2302
LGH 1802	LGH 2402
LGH 1902	LGH 2502
LGH 2002	LGH 2702

enter  
arkitektur